

# Enseigne Suspendue Formulate Forme Ondulée



## FMH-CRV

### Inclus :



### Élingues :

#### FMH-CRV-2510-C

- 2 mousquetons pour accrocher à la structure
- 2 blocs de jonction
- 1 câble de 1190 mm et 1 câble de 1180 mm

#### FMH-CRV-3015-C

- 2 mousquetons pour accrocher à la structure
- 2 blocs de jonction
- 1 câble de 1380 mm et 1 câble de 1280 mm

#### FMH-CRV-3515-C

- 2 mousquetons pour accrocher à la structure
- 2 bloc de jonction
- 1 câble de 1380 mm et 1 câble de 1600 mm



### Sac de Transport :

#### FMH-CRV-2510-C

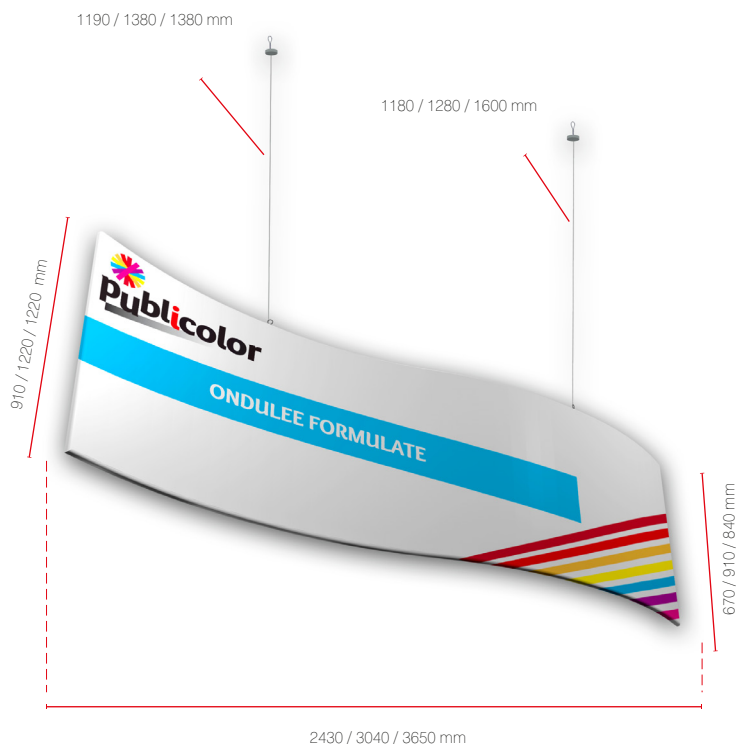
- 230 (h) x 1080 (l) x 190 (p) mm

#### FMH-CRV-3015-C

- 280 (h) x 1160 (l) x 180 (p) mm

#### FMH-CRV-3515-C

- 230 (h) x 1100 (l) x 180 (p) mm



## Avantages

- Enseigne suspendue avec housse en tissu imprimé (recto/verso) qui épouse parfaitement les contours de la structure
- Grande visibilité des messages
- Sac de transport en nylon inclus
- Élingues livrées avec la structure
- Montage simple sans outils avec système de repérage

## Composition et Finitions

- Structure en aluminium anodisé
- Structure tubulaire 30 mm de diamètre avec élastique
- Housse en tissu stretch avec fermeture éclair
- Points d'accroche fixés sur la structure



Structure tubulaire 30mm de diamètre avec élastique



Connecteurs avec système de repérage



Points d'accroche en métal fixés sur la structure



Élingues avec mousquetons et bloc de jonction

Réf .	Désignation	Taille de la structure	Taille du visuel (par face) *	Taille du colis (1pcs)	Poids Net	Poids Brut
FMH-CRV-2510-C	Enseigne Ondulée 2430 mm	910/670 (h) x 2430 (l) x 30 (p) mm	910/670 (h) x 2430 (l) mm	235 (h) x 960 (l) x 270 (p) mm	4,10 kg	4,95 kg
FMH-CRV-3015-C	Enseigne Ondulée 3040 mm	1220/910 (h) x 3040 (l) x 30 (p) mm	1220/910 (h) x 3040 (l) mm	235 (h) x 1140 (l) x 250 (p) mm	5,40 kg	6,30 kg
FMH-CRV-3515-C	Enseigne Ondulée 3650 mm	1220/840 (h) x 3650 (l) x 30 (p) mm	1220/840 (h) x 3650 (l) mm	240 (h) x 1120 (l) x 270 (p) mm	5,60 kg	6,65 kg

# Montage structure et visuel

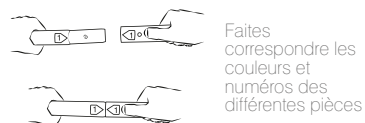
## Enseigne Suspendue Formulate



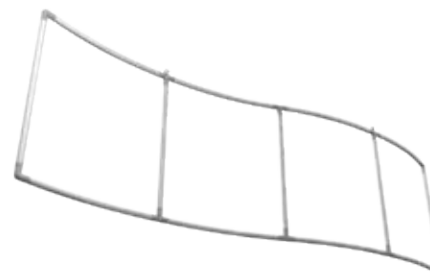
1. Assemblez les différentes sections à élastique.



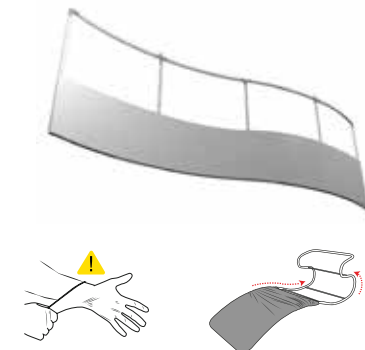
2. A l'aide des pastilles de repérage, assemblez les différents éléments entre eux.



3. Une fois toutes les sections assemblées, vérifiez la stabilité de l'ensemble de la structure.



4. Ajoutez la housse avec le visuel sur la structure. Si besoin utilisez des gants pour éviter de salir votre visuel.



5. Fermez la housse du visuel à l'aide de la fermeture éclair.



6. Accrochez les mousquetons des élingues à la structure pour pouvoir l'installer.

