

Enseigne Suspendue Formulate Forme Carrée



FMH-SQU

Inclus :



Élingues :

FMH-SQU-2510-C

- 4 mousquetons pour accrocher à la structure
- 2 blocs de jonction
- 4 câbles de 2300 mm

FMH-SQU-3015-C

- 4 mousquetons pour accrocher à la structure
- 2 blocs de jonction
- 4 câbles de 2800 mm

FMH-SQU-5015-C

- 8 mousquetons pour accrocher à la structure
- 1 bloc de jonction
- 8 câbles de 3000 mm

FMH-SQU-6015-C

- 8 mousquetons pour accrocher à la structure
- 2 blocs de jonction
- 4 câbles de 3650 mm et 4 câbles de 4200 mm



FMH-SQU-2510-C

- 1400 (h) x 300 (l) x 300 (p) mm

FMH-SQU-3015-C

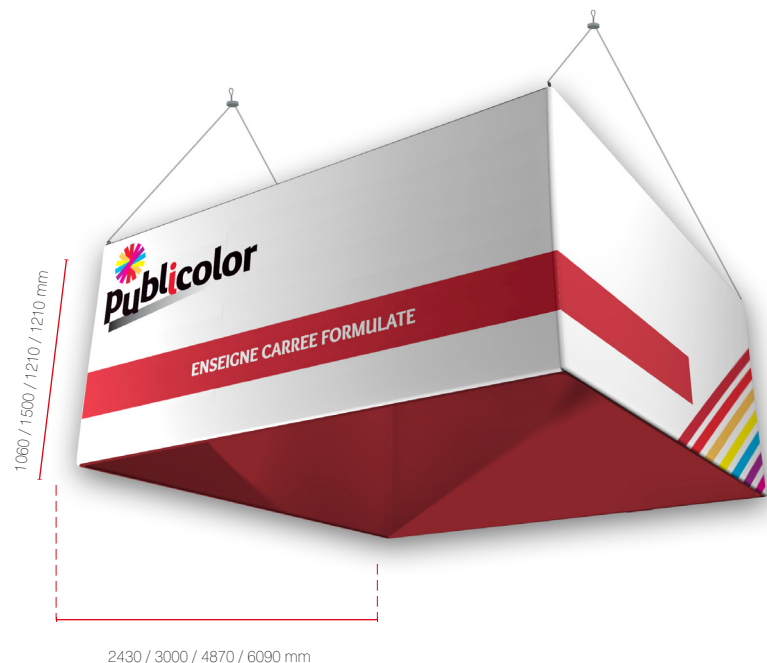
- 300 (h) x 1100 (l) x 300 (p) mm

FMH-SQU-5015-C

- 500 (h) x 1600 (l) x 280 (p) mm

FMH-SQU-6015-C

- 1440 (h) x 300 (l) x 290 (p) mm



Avantages

- Enseigne suspendue avec housse en tissu imprimé (recto/verso) qui épouse parfaitement les contours de la structure
- Grande visibilité des messages
- Sac de transport en nylon inclus
- Élingues livrées avec la structure
- Montage simple sans outils avec système de repérage

Composition et Finitions

- Structure en aluminium anodisé
- Structure tubulaire 30 mm de diamètre avec élastique
- Housse en tissu stretch avec fermeture éclair
- Points d'accroche fixés sur la structure



Structure tubulaire 30mm de diamètre avec élastique



Connecteurs avec système de repérage



Points d'accroche en métal fixés sur la structure



Élingues avec mousquetons et bloc de jonction

Réf.	Désignation	Taille de la structure	Taille du visuel* (Ensemble faces extérieures)	Taille du colis (1pcs)	Poids Net	Poids Brut
FMH-SQU-2510-C	Enseigne Carrée 2430 mm	1060 (h) x 2430 (l) x 2430 (p) mm	1060 (h) x 9720 (l) mm	415 (h) x 1300 (l) x 320 (p) mm	13,10 kg	15,15 kg
FMH-SQU-3015-C	Enseigne Carrée 3000 mm	1500 (h) x 3000 (l) x 3000 (p) mm	1500 (h) x 12000 (l) mm	320 (h) x 1130 (l) x 320 (p) mm	17,30 kg	19 kg
FMH-SQU-5015-C	Enseigne Carrée 4870 mm	1210 (h) x 4870 (l) x 4870 (p) mm	1210 (h) x 19480 (l) mm	500 (h) x 1400 (l) x 400 (p) mm	27,60 kg	30 kg
FMH-SQU-6015-C	Enseigne Carrée 6090 mm	1210 (h) 6090 (l) x 6090 (p) mm	1210 (h) x 24360 (l) mm	500 (h) x 1490 (l) x 300 (p) mm	36,40 kg	39,60 kg

Enseigne Suspendue Formulate - Forme Carrée

Fiche Technique

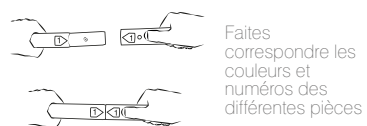
Enseigne Suspendue Formulate Forme Carrée



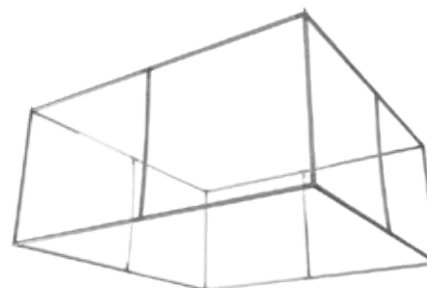
1. Assemblez les différentes sections à élastique.



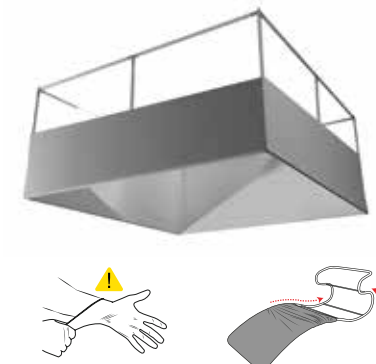
2. A l'aide des pastilles de repérage, assemblez les différents éléments entre eux.



3. Une fois toutes les sections assemblées, vérifiez la stabilité de l'ensemble de la structure.



4. Ajoutez la housse avec le visuel sur la structure. Si besoin utilisez des gants pour éviter de salir votre visuel.



5. Fermez la housse du visuel à l'aide de la fermeture éclair.



6. Accrochez les mousquetons des élingues à la structure pour pouvoir l'installer.

