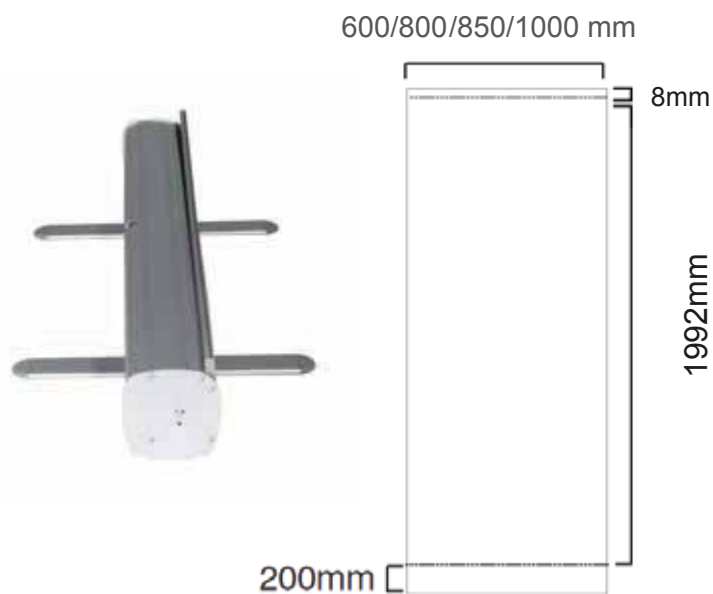




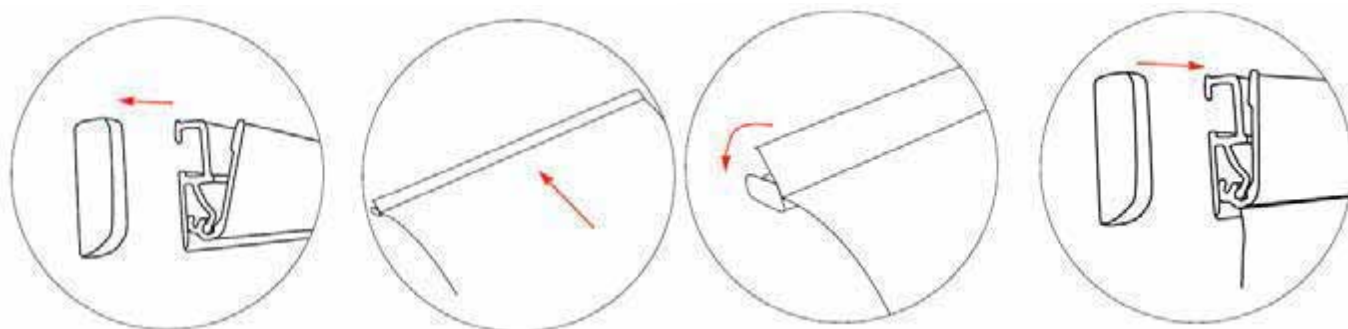
Caractéristiques et avantages

- Enrouleur Léger.
- Disponible en 4 largeurs: 600, 800, 850 ou 1000.
- Rail supérieur clippant.
- Fixation au carter par adhésif.
- Mât à élastique en 3 parties.
- 2 pieds stabilisateurs.
- Sac de transport inclus.

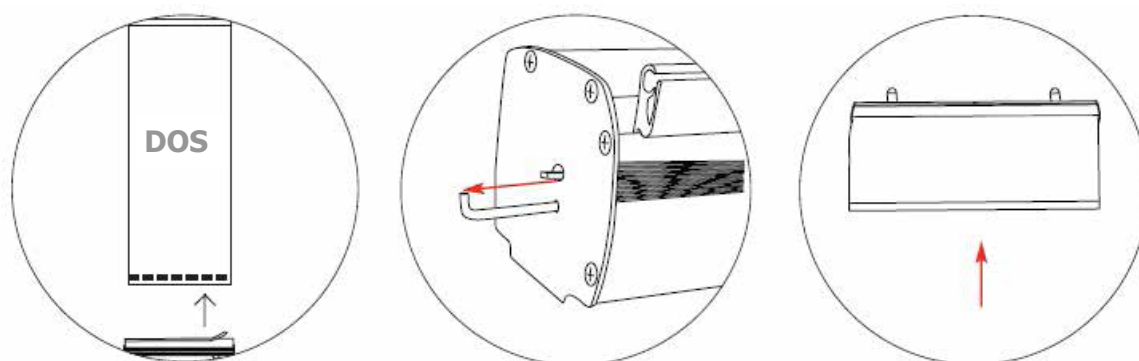


CARACTÉRISTIQUES DE LA STRUCTURE	CARACTÉRISTIQUES DE LA VOILE	AUTRES INFORMATIONS
<p>Dimensions (mm):</p> <p>2080 (h) x 615/815/865/1015 (l) x 320 (p)</p> <p>Poids :</p> <p>600: 1,8kg (sac de transport inclus)</p> <p>800: 2,1 kg (sac de transport inclus)</p> <p>850: 2,2 kg (sac de transport inclus)</p> <p>1000: 2,4kg (sac de transport inclus)</p>	<p>Format total du visuel (mm):</p> <p>2200* (h) x 600/800/850/1000 (l) mm</p> <p><i>*200 mm inclus (non-visible) pour la fixation à l'enrouleur et 8 mm inclus pour la fixation au rail supérieur</i></p> <p>Surface visible du visuel (mm):</p> <p>1992 (h) x 600/800/850/1000 (l)</p> <p>A propos du visuel:</p> <p>Il est recommandé d'utiliser une épaisseur entre 225 et 300 microns pour le visuel.</p>	<p>Inclus dans le Kit:</p> <ul style="list-style-type: none"> ▪ Carter, avec attache du visuel par adhésif ▪ Rail supérieur clippant ▪ Mât à élastique en 3 parties ▪ Sac de transport

MONTAGE DU VISUEL SUR LE RAIL



MONTAGE DU VISUEL SUR LE CARTER



MONTAGE DE LA STRUCTURE

