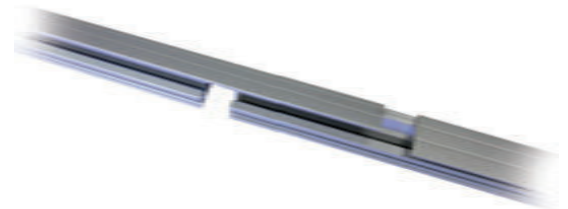


Les rails Twista peuvent être utilisés avec plusieurs types de visuels (papier, PVC, tissu...)



Caractéristiques et avantages :

- Rails clipants haut et bas rainurés.
- Très bonne tenue du visuel clipsé.
- Fabriqué en aluminium anodisé.
- Fixation au mur ou au plafond.
- Fixation sur une vitre ou une vitrine grâce aux ventouses en option (VH003).
- Épaisseur du visuel : entre 150 et 600 microns.
- Découpe sur mesure possible.
- Les barres non-coupées font 3,27m.
- Embouts et crochets disponibles en gris et en noir.



Ventouses pour rail

Caractéristiques du rail clipant

Dimensions du profilé (mm) :
13,5 (h) x 25 (l)

Les rails Twista vont de 0,30m à 3,27m de large.

Dimensions rails standards :

A4 : 210mm
A3 : 297mm
A2 : 420mm
A1 : 594mm
A0 : 841mm

Poids rail 3,27m : 1,4kg

Grâce à un système de superposition, il est possible d'obtenir une largeur supérieure à 3,27m.

