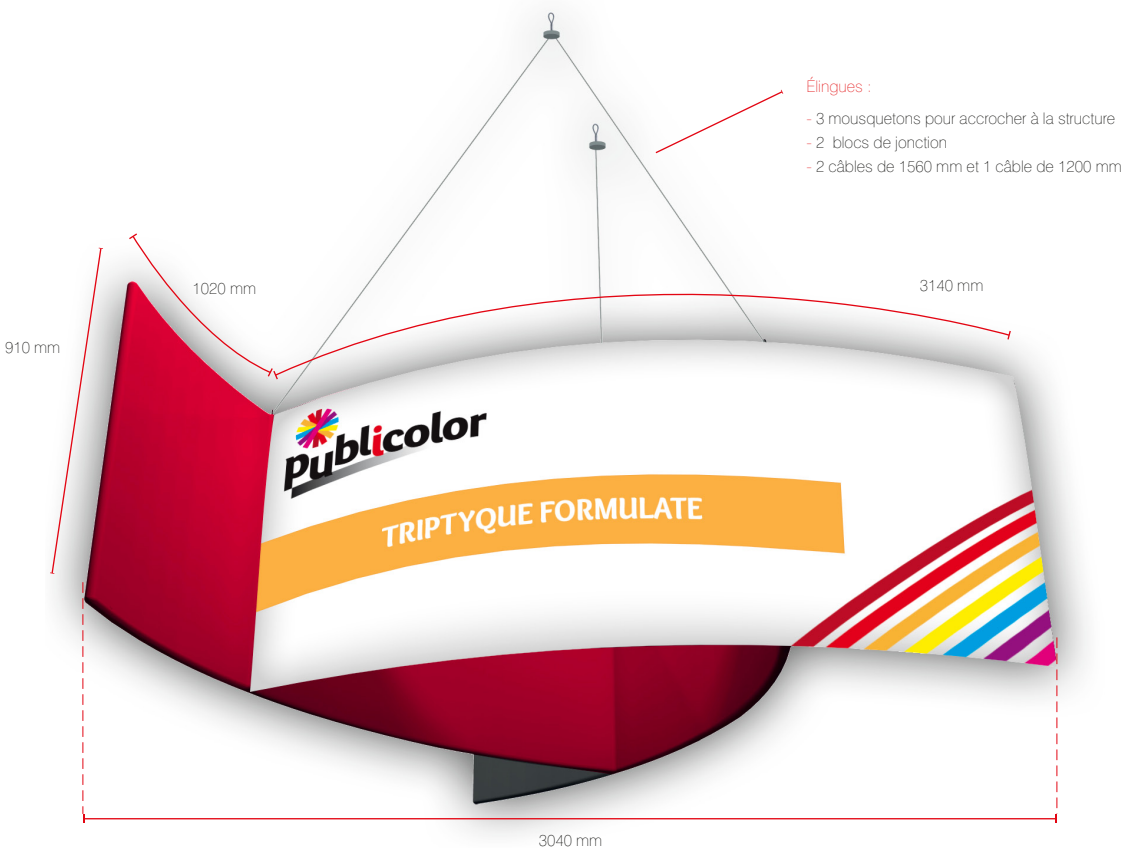


Enseigne Suspendue Formulate Forme Triptyque



FMH-PIN-3010-C



Avantages

- Enseigne suspendue avec housse en tissu imprimé (recto/verso) qui épouse parfaitement les contours de la structure
- Grande visibilité des messages
- Sac de transport en nylon inclus
- Élingues livrées avec la structure
- Montage simple sans outils avec système de repérage

Composition et Finitions

- Structure en aluminium anodisé
- Structure tubulaire 30 mm de diamètre avec élastique
- Housse en tissu stretch avec fermeture éclair
- Points d'accroche fixés sur la structure



Structure tubulaire 30mm de diamètre avec élastique



Connecteurs avec système de repérage



Points d'accroche en métal fixés sur la structure



Élingues avec mousquetons et bloc de jonction

Inclus :

Sac de Transport en Nylon



Élingues en métal



3 câbles - 3 mousquetons - 2 blocs de jonction

| Réf . | Désignation | Taille de la structure | Taille du visuel * (face extérieure) | Taille du colis (1 pcs) | Poids Net | Poids Brut |
|----------------|--------------------|-------------------------------|--|--------------------------------|-----------|------------|
| FMH-PIN-3010-C | Enseigne Triptyque | 910(h) x 3040(l) x 3040(p) mm | 910 (h) x 3140 (l) mm (par pan - face avant) | 290 (h) x 1140(l) x 360 (p) mm | 12,60 kg | 14,10 kg |

Enseigne Suspendue Formulate - Forme Triptyque

Fiche Technique

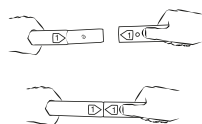
Enseigne Suspendue Formulate Forme Triptyque



1. Assemblez les différentes sections à élastique.

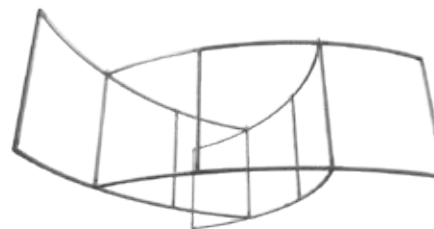


2. A l'aide des pastilles de repérage, assemblez les différents éléments entre eux.

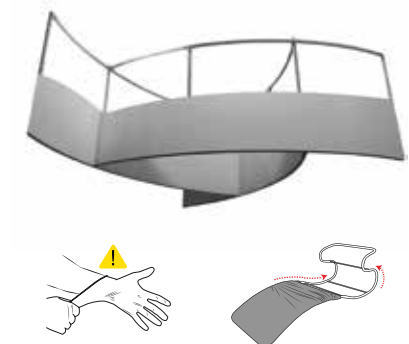


Faites correspondre les couleurs et numéros des différentes pièces

3. Une fois toutes les sections assemblées, vérifiez la stabilité de l'ensemble de la structure.



4. Ajoutez la housse avec le visuel sur la structure. Si besoin utilisez des gants pour éviter de salir votre visuel.



5. Fermez la housse du visuel à l'aide de la fermeture éclair.



6. Accrochez les mousquetons des élingues à la structure pour pouvoir l'installer.

