

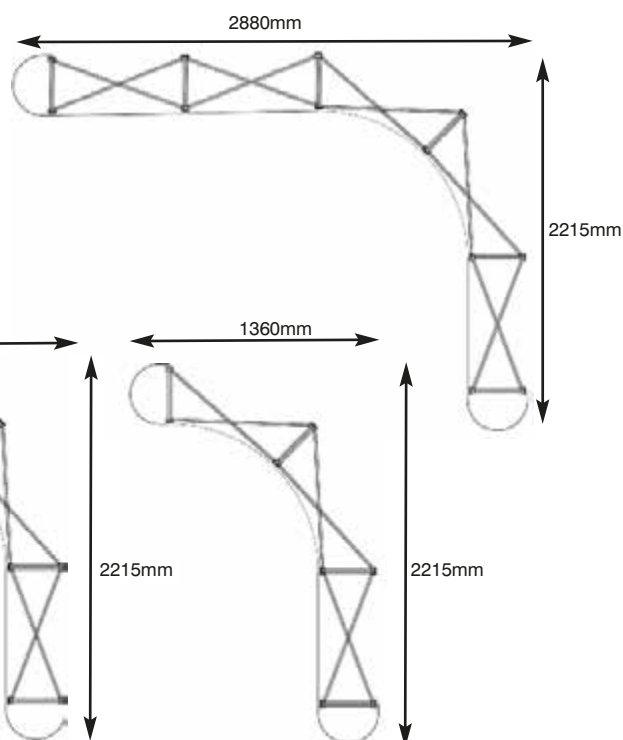
5
ANS

STAND PARAPLUIE L

Le stand parapluie autoportant en forme de L, permet de créer des fonds de stand ou des murs d'images facilement et rapidement grâce à un système de fixation magnétique.

Caractéristiques et avantages :

- Finition en aluminium anodisé.
- Verrouillage magnétique de la structure et barres à fixations magnétiques.
- Suspentes avec crochets non-visibles.
- Disponible en 3x3, 3x4 et 3x5.
- Compact pour un stockage et un transport facilités.



Dimensions des visuels

Surface visible du visuel :

3x3 : 3353 (l) x 2225 (h) mm

3x4 : 4086 (l) x 2225 (h) mm

3x5 : 4819 (l) x 2225 (h) mm

Largeur visuels droits : 733mm

Largeur visuels courbes : 637mm

Largeur visuels retours : 673mm

Fixation des suspentes et préparation des visuels :



Retirer le papier du collant double-face de la suspenste.



Coller la suspenste en haut du visuel (avec l'accroche vers le haut).



Retirer le papier du collant double-face de la plinthe et coller la en bas du visuel.



Coller le ruban magnétique de chaque côté du visuel, au bord du visuel.



NB : ne pas mettre de plinthe sur les visuels retour.

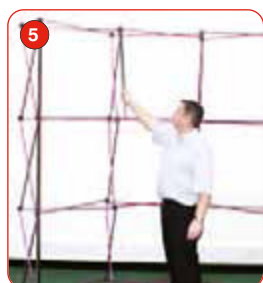
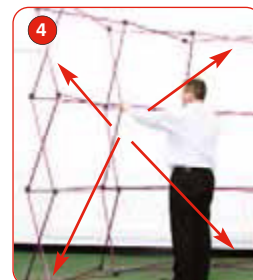
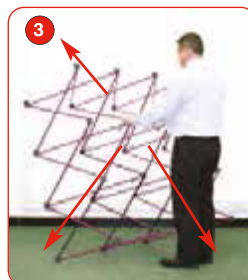
Assemblage de la structure et des visuels :



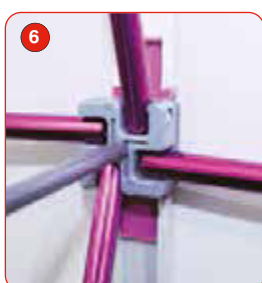
Inclus dans le kit : Structure Quick L + barres magnétiques + suspentes + plinthes



Déplier la structure, avec les crochets vers le haut. Étirer la structure jusqu'à ce que les bras de verrouillage magnétiques soient tous fermés.



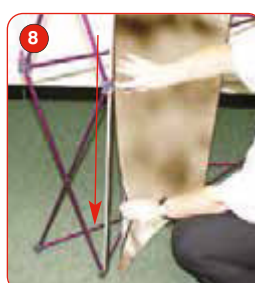
Ajouter les barres magnétiques sur l'avant de la structure et les retours.



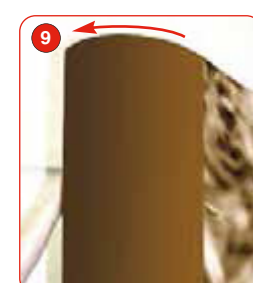
S'assurer que les barres magnétiques sont bien positionnées.



Accrocher la suspenste du visuel sur le crochet de la structure.



Appliquer le visuel le long des barres magnétiques (sans dépasser le milieu de la barre)



Pour fixer le visuel retour, fixer d'abord la face avant et ensuite la face arrière.



Répéter les étapes 8 et 9 pour le reste des visuels.

